

Motortausch

Micro 100



Wichtige Sicherheitsanweisung!



Für die Sicherheit von Personen ist es wichtig, diese Anleitung vor der Montage zu lesen und zu befolgen. Die Nichtbeachtung entbindet den Hersteller von seiner Haftungspflicht. Die Anleitung ist aufzubewahren und muss bei einem eventuellen Verkauf der Anlage an den neuen Besitzer weitergereicht werden.

Inhalt

1. Instandsetzungsarbeiten	2
1.1. Motor- / Getriebewechsel	2
1.3.1. Demontieren der Markise	2
1.1.1. Austausch des Antriebes	3
1.1.2. Montage der Markise	4

Instandsetzung

1. Instandsetzungsarbeiten



Achtung! Instandsetzungsarbeiten dürfen nur von einem Fachbetrieb durchgeführt werden. Es dürfen nur Ersatzteile der Lewens Sonnenschutz GmbH eingesetzt werden.



Es empfiehlt sich die Arbeitsschritte mit **mindestens 2 Personen** durchzuführen.



Achtung! Hierzu muss die Markise demontiert werden. Der Wechsel muss durch einen Fachbetrieb erfolgen oder die Markise zum Hersteller geschickt werden.

1.1. Motor- / Getriebewechsel



Achtung! Um eine Reparatur an einem defekten Antrieb vornehmen zu können, muss die Markise mittels eines Gurtes gesichert werden. Es sind hierzu geeignete Montagehilfen und Kenntnisse erforderlich, die nur durch einen Fachbetrieb gewährleistet werden können.

Der Antrieb muss der gleichen Baureihe entsprechen und vom selben Hersteller sein.

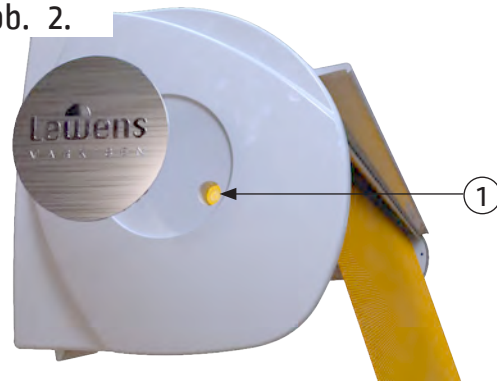
1.1.1. Demontieren der Markise

Abb. 1.



Fahren Sie die Markise komplett aus.

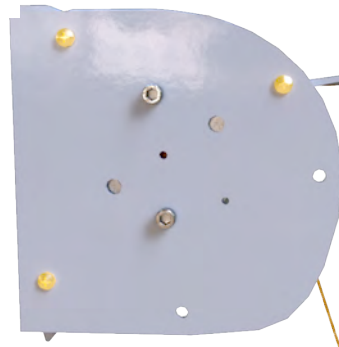
Abb. 2.



Entfernen Sie die Abdeckkappen.

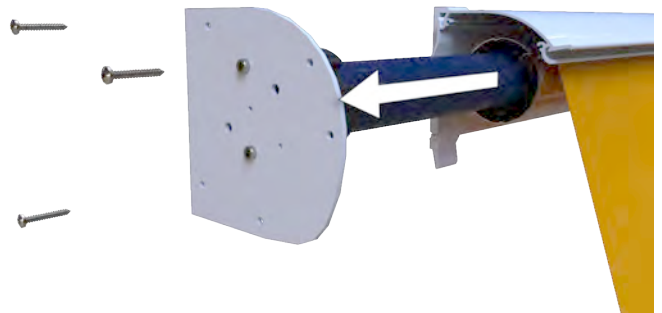
Hierzu muss der Sticker entfernt und die sich dahinter befindende Schraube (1) gelöst werden.

Abb. 3.



Lösen Sie die Schrauben des Seitenblechs.

Abb. 4.



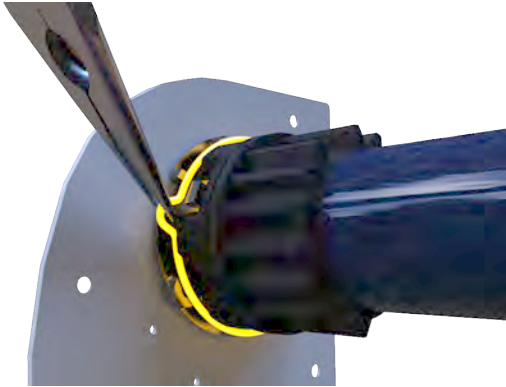
Entfernen Sie das Seitenblech samt Motor.



Achtung! Sichern Sie beim Herausziehen des Motors / Getriebes die Tuchwelle gegen verrutschen!

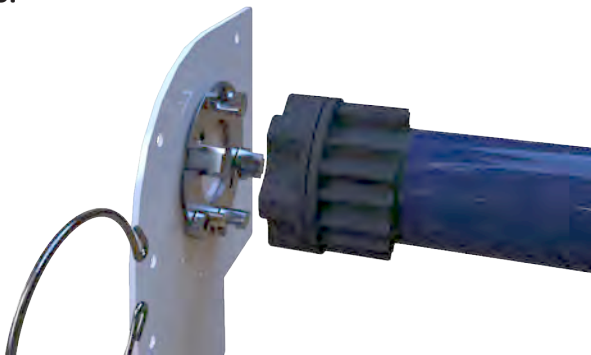
1.1.2. Austausch des Antriebes

Abb. 5.



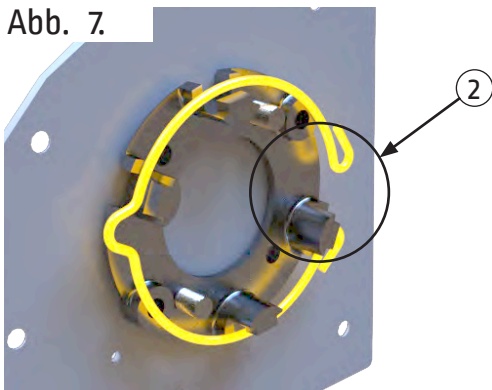
Lösen Sie den Sicherungsring...

Abb. 6.



und entfernen Sie den Motor.

Abb. 7.

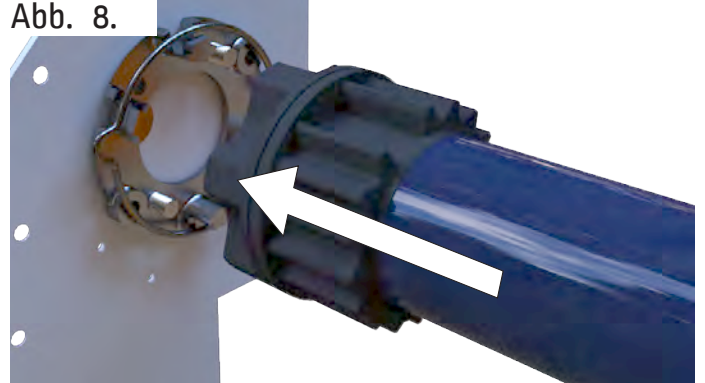


Stecken Sie den Sicherungsring wieder auf das Motorlager auf.



Achtung! Der Bereich des Motorkabels muss frei bleiben [2]!

Abb. 8.



Stecken Sie den neuen Motor auf das Motorlager.

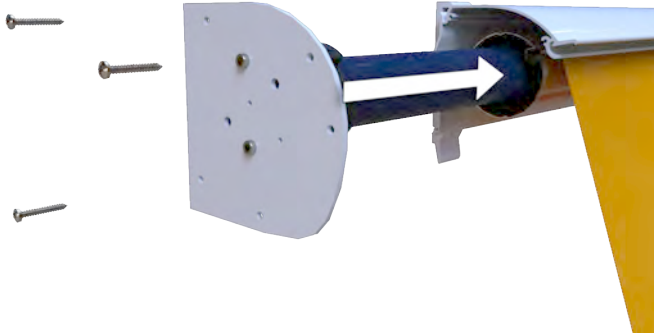
Abb. 9.



Beachten Sie den Kabelabgang!

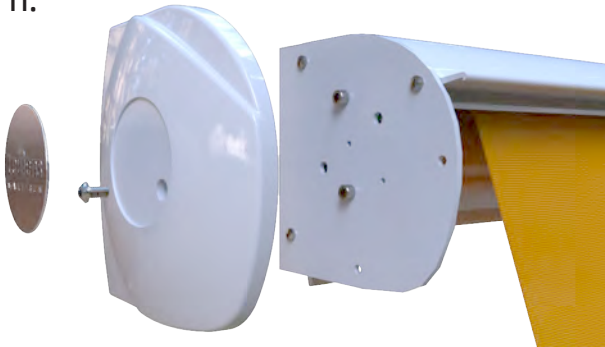
1.1.3. Montage der Markise

Abb. 10.



Setzen Sie das Seitenblech samt Motor an das Gehäuse an und fixieren es mit den Schrauben.

Abb. 11.



Setzen Sie die Abdeckkappe auf das Blech auf, fixieren sie mit der Schraube und kleben den Sticker auf.