

Tuchtausch

Micro 100



Wichtige Sicherheitsanweisung!



Für die Sicherheit von Personen ist es wichtig, diese Anleitung vor der Montage zu lesen und zu befolgen. Die Nichtbeachtung entbindet den Hersteller von seiner Haftungspflicht. Die Anleitung ist aufzubewahren und muss bei einem eventuellen Verkauf der Anlage an den neuen Besitzer weitergereicht werden.

Inhalt

1. Instandsetzungsarbeiten.....	2
1.1. Tuchwechsel.....	2
1.1.1. Demontieren der Markise.....	2
1.1.2. Tauschen des Tuches.....	2
1.1.3. Montage der Markise.....	4

Instandsetzung

1. Instandsetzungsarbeiten



Achtung! Instandsetzungsarbeiten dürfen nur von einem Fachbetrieb durchgeführt werden. Es dürfen nur Ersatzteile der Lewens Sonnenschutz GmbH eingesetzt werden.



Es empfiehlt sich die Arbeitsschritte mit **mindestens 2 Personen** durchzuführen.



Achtung! Hierzu muss die Markise demontiert werden. Der Wechsel muss durch einen Fachbetrieb erfolgen oder die Markise zum Hersteller geschickt werden.

1.1. Tuchwechsel

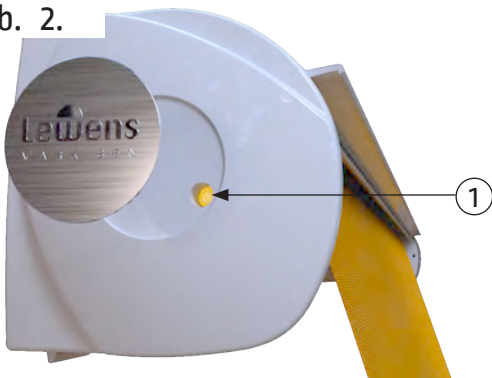
1.1.1. Demontieren der Markise

Abb. 1.



Fahren Sie die Markise komplett aus.

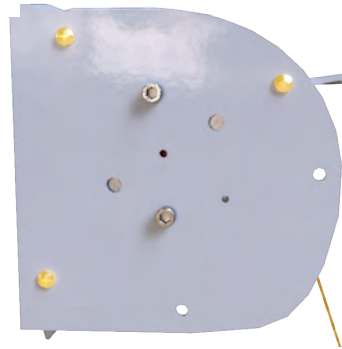
Abb. 2.



Entfernen Sie die Abdeckkappen.

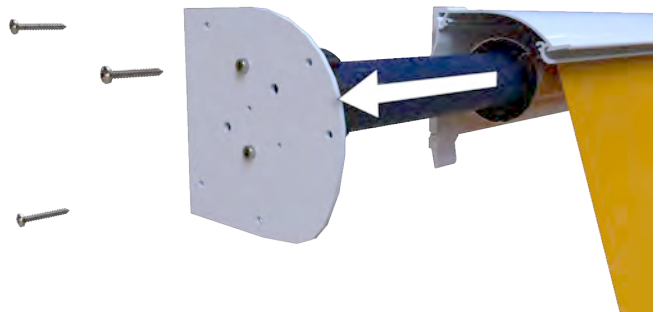
Hierzu muss der Sticker entfernt und die sich dahinter befindende Schraube **[1]** gelöst werden.

Abb. 3.



Lösen Sie die Schrauben des Seitenblechs.

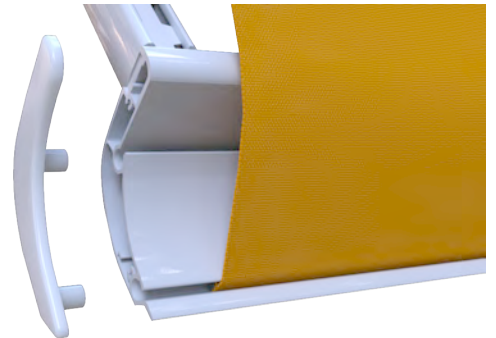
Abb. 4.



Entfernen Sie das Seitenblech samt Motor.

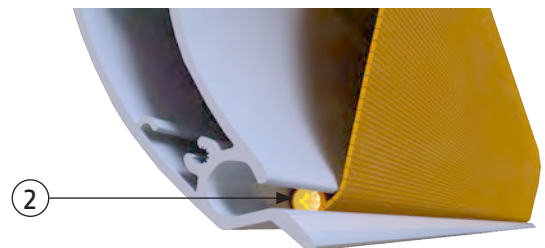
1.1.2. Tauschen des Tuches

Abb. 5.



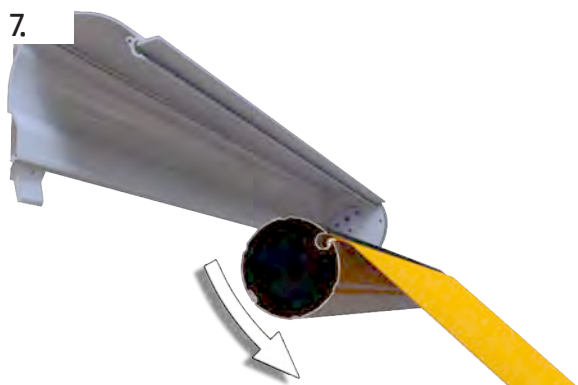
Entfernen Sie die Abdeckkappen des Ausfallprofils.

Abb. 6.



Lösen Sie die Kaderschraube **[2]** im Ausfallprofil.

Abb. 7.



Nehmen Sie die Tuchwelle heraus.

Abb. 8.



Ziehen Sie das Tuch aus dem Ausfallprofil.

Abb. 9.



Lösen Sie die Kederdübel auf beiden Seiten der Tuchwelle und ziehen Sie das Tuch seitlich heraus.

Ziehen das neue Tuch in die Tuchwelle ein und schrauben die Kederdübel wieder fest..

Abb. 10.

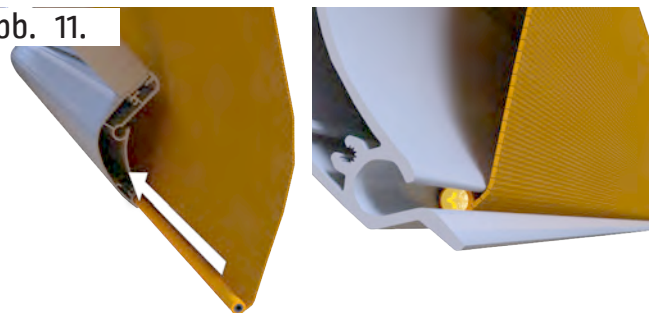


!Vorsicht!



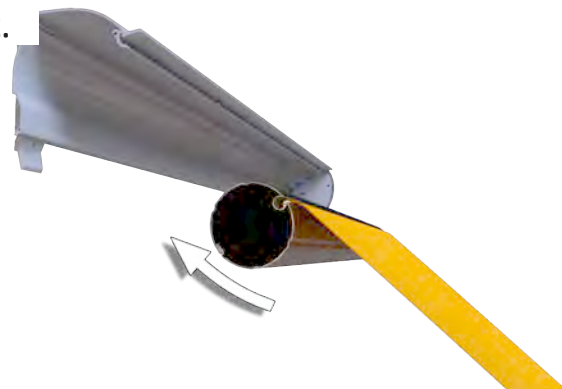
Achten Sie beim Einziehen des neuen Tuches darauf die Nähte nicht zu beschädigen!

Abb. 11.



Setzen Sie das neue Tuch in die Kedergasse des Ausfallprofils ein und schrauben Sie auch hier die Kederdübel wieder fest.

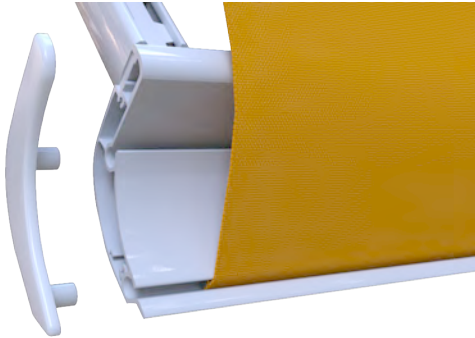
Abb. 12.



Legen Sie die Tuchwelle mit dem neuen Tuch in das Gehäuseprofil ein. Beachten Sie hier den richtigen Sitz des Tuchwellenlagers auf der Lagerseite.

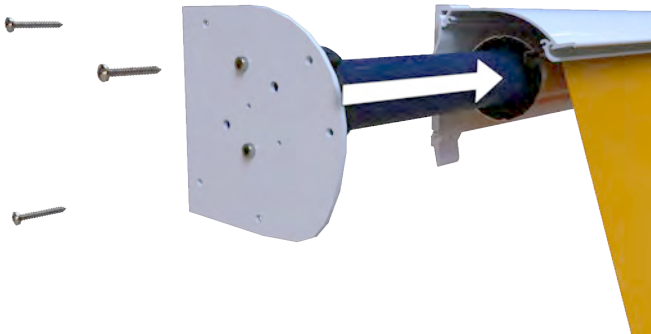
1.1.3. Montage der Markise

Abb. 13.



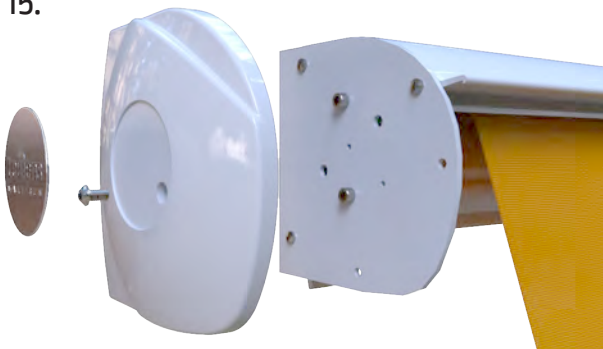
Stecken Sie die Abdeckkappe des Ausfallprofils wie auf die Seiten auf.

Abb. 14.



Setzen Sie das Seitenblech samt Motor an das Gehäuse an und fixieren es mit den Schrauben.

Abb. 15.



Setzen Sie die Abdeckkappe auf das Blech auf, fixieren sie mit der Schraube und kleben den Sticker auf.