

Tuchtausch

Micro 150



Wichtige Sicherheitsanweisung!



Für die Sicherheit von Personen ist es wichtig, diese Anleitung vor der Montage zu lesen und zu befolgen. Die Nichtbeachtung entbindet den Hersteller von seiner Haftungspflicht. Die Anleitung ist aufzubewahren und muss bei einem eventuellen Verkauf der Anlage an den neuen Besitzer weitergereicht werden.

Inhalt

1. Instandsetzungsarbeiten.....	2
1.1. Tuchwechsel.....	2
1.1.1. Demontieren der Markise.....	2
1.1.2. Tauschen des Tuches.....	3
1.1.3. Montage der Markise.....	4

Instandsetzung

1. Instandsetzungsarbeiten



Achtung! Instandsetzungsarbeiten dürfen nur von einem Fachbetrieb durchgeführt werden. Es dürfen nur Ersatzteile der Lewens Sonnenschutz GmbH eingesetzt werden.



Es empfiehlt sich die Arbeitsschritte mit **mindestens 2 Personen** durchzuführen.



Achtung! Hierzu muss die Markise demontiert werden. Der Wechsel muss durch einen Fachbetrieb erfolgen oder die Markise zum Hersteller geschickt werden.

1.1. Tuchwechsel

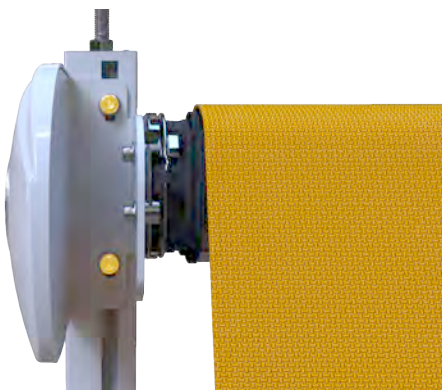
1.1.1. Demontieren der Markise

Abb. 1.



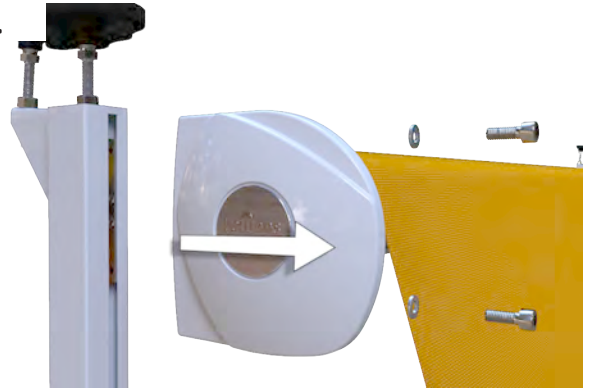
Fahren Sie die Markise komplett aus.

Abb. 2.



Lösen Sie die Innensechskantschrauben des Seitenblechs auf der Antriebsseite.

Abb. 3.



Entfernen Sie das Blech vom Standfuß.

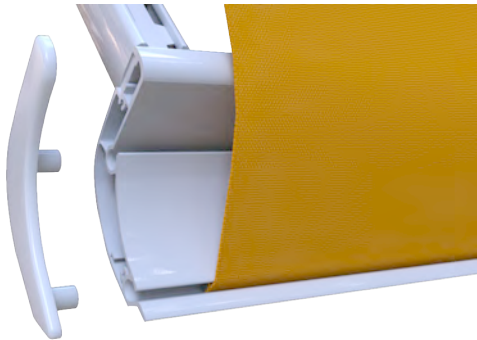
Abb. 4.



Ziehen Sie den Motor mit Seitenblech aus der Tuchwelle.

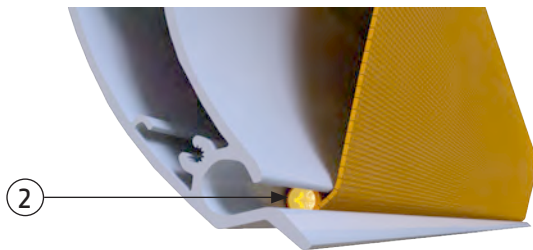
1.1.2. Tauschen des Tuches

Abb. 5.



Entfernen Sie die Abdeckkappen des Ausfallprofils.

Abb. 6.



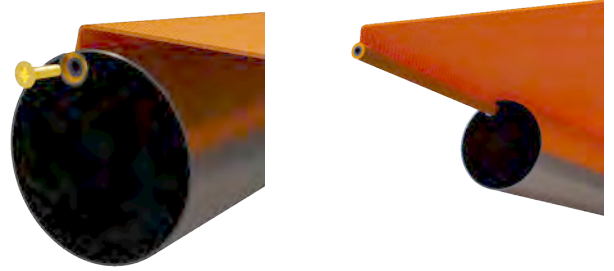
Lösen Sie die Kederschraube (2) im Ausfallprofil.

Abb. 7.



Zeitgleich ziehen Sie das Tuch aus dem Ausfallprofil.

Abb. 8.



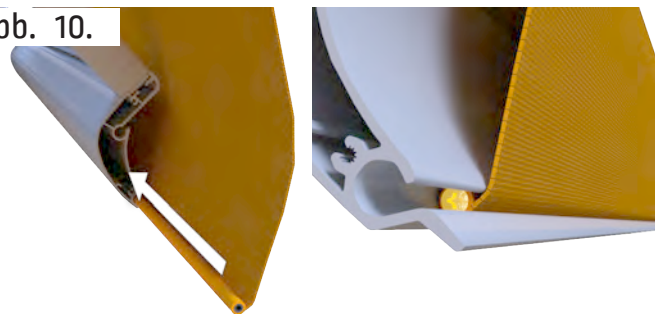
Lösen Sie die Kederdübel auf beiden Seiten der Tuchwelle und ziehen Sie das Tuch seitlich heraus.

Ziehen das neue Tuch in die Tuchwelle ein und schrauben die Kederdübel wieder fest.

Abb. 9.



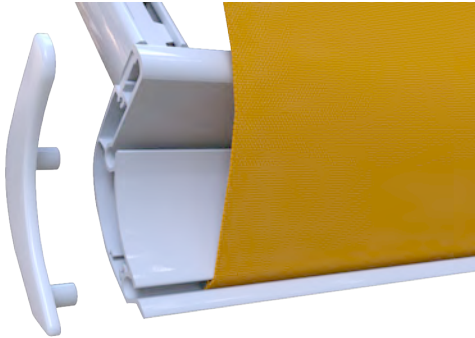
Abb. 10.



Setzen Sie das neue Tuch in die Kedergasse des Ausfallprofils ein und schrauben Sie auch hier die Kederdübel wieder fest.

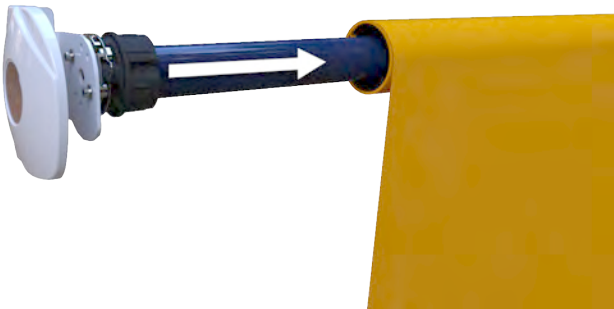
1.1.3. Montage der Markise

Abb. 11.



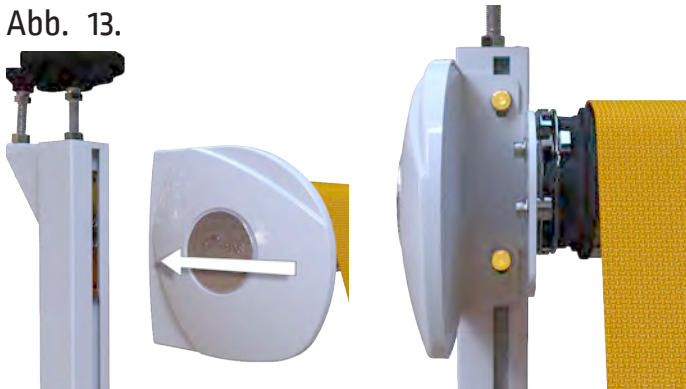
Stecken Sie die Abdeckkappen des Ausfallprofils wieder auf.

Abb. 12.



Schieben Sie den Motor mit Seitenblech wieder in die Tuchwelle.

Abb. 13.



Montieren Sie das Seitenblech samt Tuchwelle am Standfuß.