



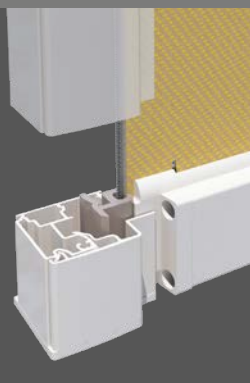
Senkrechtmarkise  
Screen



Micro  
860 [Z]  
1060 [Z]

Das Leben einfach  
*genießen!*

**Lewens**  
MARKISEN





## Komfort nach Maß

- Breite max. 400 cm,  
Höhe max. 375 cm  
(abhängig von Modell, Typ  
und Ausstattung)
- Elektromotor
- Bespannung,  
abhängig von Tuchführung  
und Modell:  
Screen-Glasfasergewebe (Standard),  
Soltis 92 (nur Tuchführung offen),  
Acryl, Polyester (nur Micro 1060)
- Optionen:  
Funkmotor/Funkfernbedienung,  
Wetterautomatik

*Die Micro 860/1060 Typ Eckig passt gut zu moderner Architektur und eignet sich besonders gut für die fassadenbündige Anbringung innerhalb der Fensterlaibung.*

## Micro 860/1060 – Typ Eckig und Typ Rund

Senkrechtmarkisen für fassadenbündigen Einbau

Micro 860

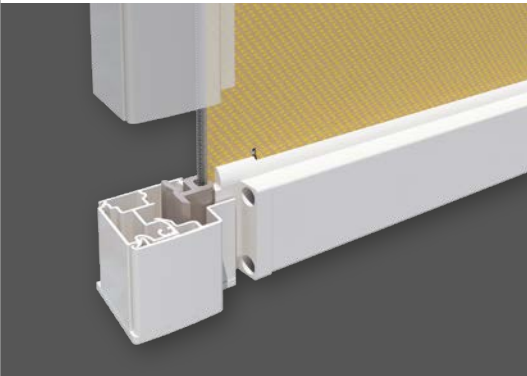


### Typ Eckig

*Die klare Formgebung des eckigen Kassettenquerschnitts harmoniert besonders gut mit moderner Fassadengestaltung. Beim Einbau in Fensterlaibungen fügt sich die Kassette bündig in die Fassade ein.*

Micro 1060





**Micro 860 und 1060**

## Tuchführung geschlossen (Z)

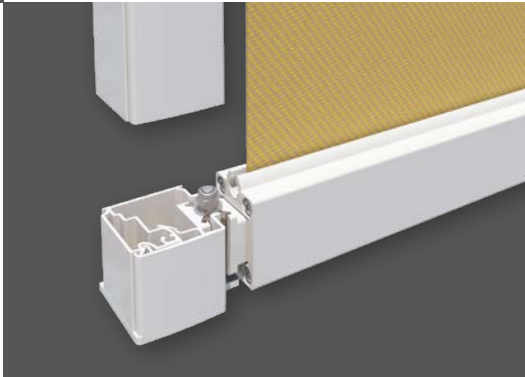
**Schiene mit seitlicher Zip-Tuchführung:**  
Für höhere Tuchspannung, mehr Windsicherheit und besseren seitlichen Ausgleich von Bautoleranzen.



**Micro 860 und 1060**

## Tuchführung offen

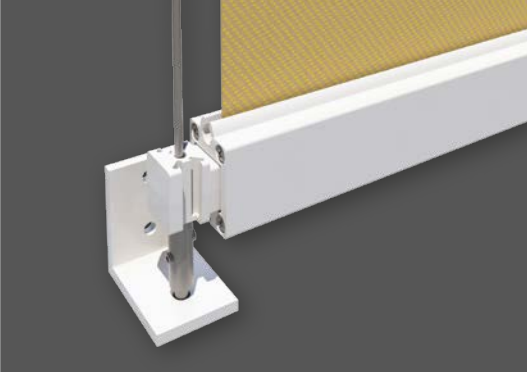
**Schiene ohne Tuchführung:**  
Mit seitlich offener Führung bleiben Licht- und Belüftungsschlitze erhalten.



**Nur Micro 1060**

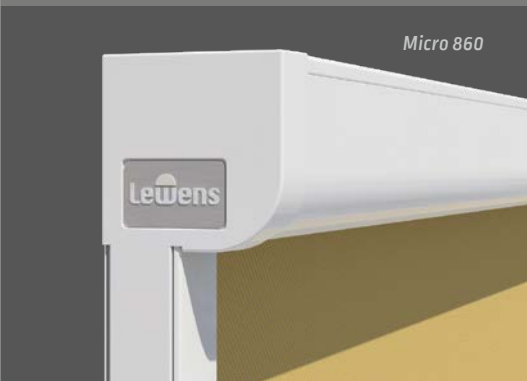
## Seilführung

Puristisch und offen zeigt sich die Micro 1060 mit seitlicher Seilführung, ein sichtbares Designelement in der Fassadengestaltung.



*Abb. oben:  
Micro 1060 Typ Rund  
mit Seilführung*

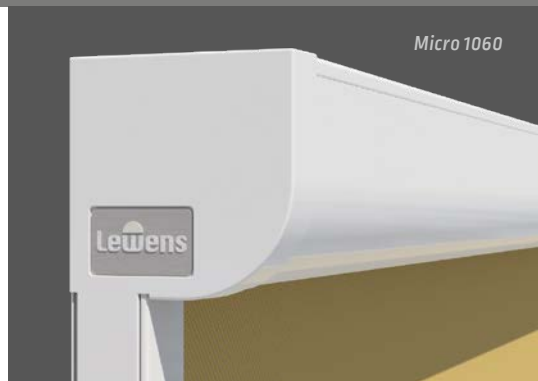
Die Senkrechtmarkisen Micro 860 (Z) und 1060 (Z) eignen sich besonders gut für den unauffälligen und fassadenbündigen Einbau in Fenster- und Türöffnungen. Eine Bespannung aus Screengewebe oder Soltis 92 ermöglicht besten Sicht- und Sonnenschutz und gleichzeitig den Blick nach draußen.



**Micro 860**

## Typ Rund

Die gerundete Kante des Kassettenprofils setzt mit ihrer weichen Kontur den passenden Akzent bei traditionellen Bauformen. Bei Einbau in Fenster- und Türleibungen gewährt diese Rundung optimalen Lichteinfall.



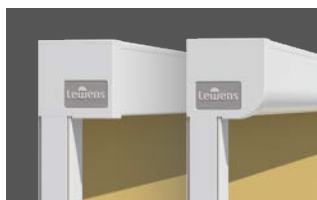
**Micro 1060**

# Micro 860(Z) / 1060 (Z)

Ausstattung und Technik



Hergestellt und montiert in Deutschland  
Qualität und Technik nach CE-Norm



Micro 860



Micro 1060

Typenn	Eckig / Rund		Eckig / Rund	
	Offen	Geschlossen (Z)	Offen/Seil	Geschlossen (Z)
Tuchführung				
Kassette (H x T)	85 x 85 mm	85 x 85 mm	105 x 105 mm	105 x 105 mm
<b>Feldbreiten, 1-teilig (max.)</b>				
Motorantrieb	300 cm	275 cm	400 cm	400 cm
Kurbelantrieb	300 cm	200 cm	340 cm	200 cm
<b>Anlagenhöhen (max.)</b>				
Motorantrieb	250 cm	175 cm	375 cm	350 cm
Kurbelantrieb	200 cm	175 cm	200 cm	200 cm
<b>Antrieb</b>				
Elektromotor (für Wandschalter)	■	■	■	■
Funkmotor (io oder RTS)	□	□	□	□
Kurbelantrieb	□	□	□	□
<b>Gestellfarben</b>				
17 RAL-Farben + 6 Strukturlacke (Lewens Standard-Farben)	■	■	■	■
Silber natur (E6/EV 1 Eloxal, Detailelemente RAL 9006)	■	■	■	■
Zusatz-RAL, Sonder-Farben und Effektlacke	□	□	□	□
<b>Markisentücher aus der Lewens-Kollektion</b>				
Screen	■	■	■	■
Soltis 92	■	-	■	-
Marken-Acryl (spinndüsengefärbt, ultrafarbecht)	-	-	* □	* □
Marken-Polyester (spinndüsengefärbt, ultrafarbecht)	-	-	* □	* □
<b>Optionen</b>				
Funkmotor + Funk-Fernbedienung (io oder RTS)	□	□	□	□
Wetterautomatik (Sonne, Wind, Regen)	□	□	□	□
<b>Befestigung</b>				
Wand / Nische	■	■	■	■
Aufgeständert mit Montagefüßen (8er, 10er, 13er, 18er)	□	□	□	□

Mögliche Maße und Einschränkungen sowie das vollständige elektronische Zubehör entnehmen Sie bitte den technischen Angaben der aktuellen Lewens-Preisliste.

■ Standard □ Option – nicht erhältlich  
\* bis max 300 x 300 cm



www.lewens-markisen.de

Ihr Fachhändler berät Sie gern:

Rolladen O. & M. Schröder OHG  
Friederikastraße 12  
44789 Bochum  
Deutschland  
Telefon: +49 (0)234 301077  
Telefax: +49(0)234 331682  
E-Mail: info@rolladen-schroeder.de  
Internet: www.rolladen-schroeder.de