



Gelenkarmmarkise  
Vollkassette

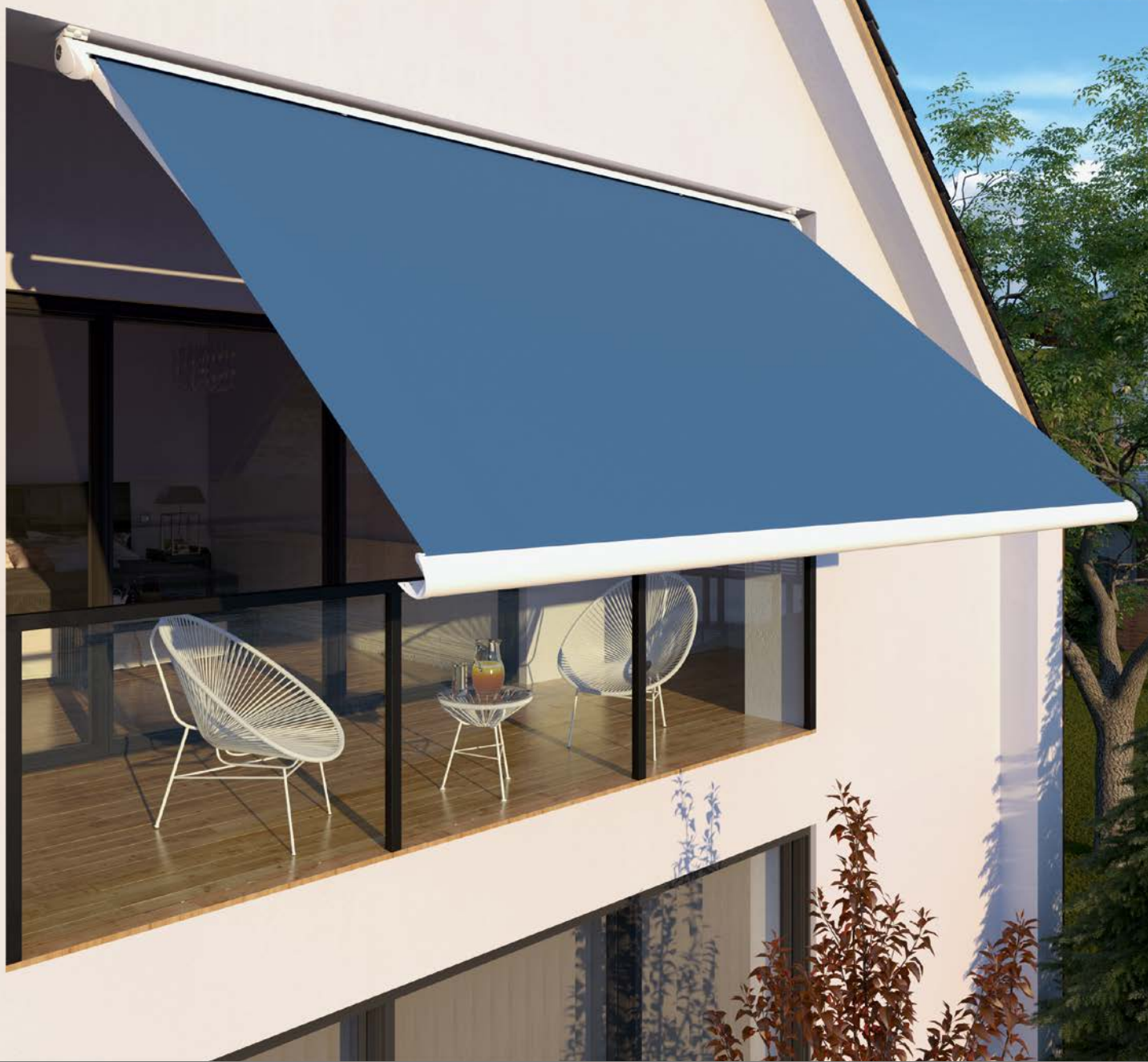


Toscana  
Mini

Das Leben einfach  
*genießen!*

**Lewens**  
MARKISEN





## Toscana Mini – die kleine Rundkassette

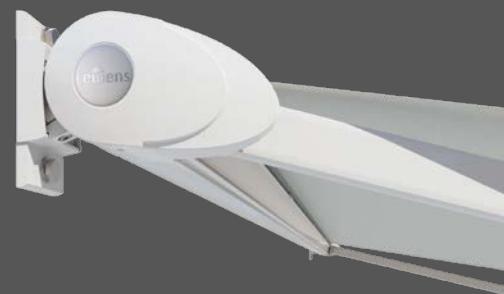
Platzsparend und elegant für Balkon und Loggia



### **Befestigung**

*Die Markise wird wahlweise mit nach hinten ausgerichteten Konsolen [zur Wandmontage] oder nach oben ausgerichteten Konsolen [zur Deckenmontage] ausgeliefert.*

*Die Konsolen liegen an den Außenseiten der Markise im Bereich der Armhalter.*



## Klein und fein

- Breite max. 450 cm,  
Ausfall max. 250 cm
- Elektromotor
- Optionen:  
Funkmotor/  
Funkfernbedienung,  
Wetterautomatik,  
LED-Beleuchtung,  
Stützbeine



## Sonnen- und Sichtschutz

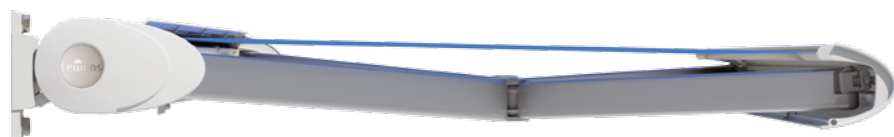
Durch die spezielle Bauweise der Toscana Mini kann bei der Montage ein größerer Neigungswinkel eingestellt werden:

**Mögliche Neigungswinkel:**

Montage	Wand	Decke
Motorantrieb	5 - 60 °	5 - 60 °
Kurbelantrieb	5 - 27 °	5 - 60 °

Speziell entwickelt für kleine Balkone und Plätze mit geringer Tiefe bietet die Toscana Mini ausgefeilte technische Details und Komfort-Optionen.

Die kleinste Vollkassettenmarkise der Toscana-Baureihe macht auch den kleinsten Balkon zum Lieblingsplatz und lädt zum Relaxen ein. Die Bauweise der Toscana Mini lässt einen steilen Neigungswinkel bei der Montage zu, so dass diese auch vor tiefstehender Sonne und unerwünschten Blicken schützt.



## Vollkassette

Die nur 10,5 cm hohe Kassette schützt das Tuch im geschlossenen Zustand zuverlässig vor Witterungseinflüssen.



# Toscana Mini

Ausstattung und Technik



Hergestellt und montiert  
in Deutschland



TÜV-geprüfte Sicherheit



EN 13561

Qualität und Technik  
nach CE-Norm

## Typ

Vollkassette, (H x T)

105 x 185,5 mm

## Feldbreiten *(max.)*

1-teilig *(Einzelveld)*

450 cm

## Ausfalltiefen

Armlängen 150 / 200 / 250



Sonder-Armlängen



## Antrieb

Elektromotor (für Wandschalter)



Funkmotor (io oder RTS)



Kurbelantrieb



## Gestellfarben

17 RAL-Farben + 6 Strukturlacke *(Lewens Standard-Farben)*



Silber natur *(E6/EV 1 Eloxal, Detailelemente RAL 9006)*



Zusatz-RAL, Sonder-Farben und Effektlacke



## Markisentücher *aus der Lewens-Kollektion*

Marken-Acryl *(spinndüsengefärbt, ultrafarbecht)*



Marken-Polyester *(spinndüsengefärbt, ultrafarbecht)*



Qualitätsnähgarn Tenara



Nähte ultraschallverklebt



## Volant

ohne Volant



mit Volant



## Optionen

1 | Funkmotor + Funk-Fernbedienung (io oder RTS)



2 | Wetterautomatik (Sonne, Wind, Regen)



3 | Beleuchtung: LED-Lichtleiste



4 | Heizstrahler *(nur Wandbefestigung)*



5 | Stützbeine *(nicht mit 2)*



## Befestigung

Wand / Decke



Dachsparren



■ Standard   □ Option

*Mögliche Maße und Einschränkungen sowie das vollständige elektronische Zubehör entnehmen Sie bitte den technischen Angaben der aktuellen Lewens-Preisliste.*

Ihr Fachhändler berät Sie gern:

Rolladen O. & M. Schröder OHG  
Friederikastraße 12  
44789 Bochum  
Deutschland  
Telefon: +49 (0)234 301077  
Telefax: +49(0)234 331682  
E-Mail: [info@rolladen-schroeder.de](mailto:info@rolladen-schroeder.de)  
Internet: [www.rolladen-schroeder.de](http://www.rolladen-schroeder.de)

*Technische Änderungen vorbehalten. Stand 04/2020*

LEWENS  
MARKISEN



[www.lewens-markisen.de](http://www.lewens-markisen.de)