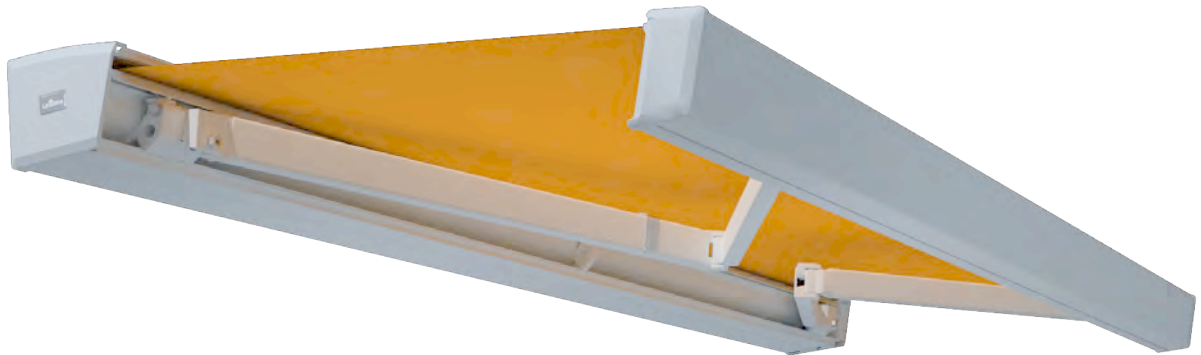


Motortausch

Trentino Eckig / Rund



Rolladen O. & M. Schröder OHG
Friederikastraße 12
44789 Bochum
Deutschland
Telefon: +49 (0)234 301077
Telefax: +49(0)234 331682
E-Mail: info@rollladen-schroeder.de
Internet: www.rollladen-schroeder.de



Wichtige Sicherheitsanweisung!



Für die Sicherheit von Personen ist es wichtig, diese Anleitung vor der Montage zu lesen und zu befolgen. Die Nichtbeachtung entbindet den Hersteller von seiner Haftungspflicht. Die Anleitung ist aufzubewahren und muss bei einem eventuellen Verkauf der Anlage an den neuen Besitzer weitergereicht werden.

Inhalt

1. Instandsetzungsarbeiten.....	2
1.1. Motor- / Getriebewechsel.....	2
1.1.1. Demontieren der Markise.....	2
1.1.2. Austausch des Antriebes.....	3
1.1.3. Montage der Markise.....	4

Instandsetzung

1. Instandsetzungsarbeiten



Achtung! Instandsetzungsarbeiten dürfen nur von einem Fachbetrieb durchgeführt werden. Es dürfen nur Ersatzteile der Lewens Sonnenschutz GmbH eingesetzt werden.



Es empfiehlt sich die Arbeitsschritte mit **mindestens 2 Personen** durchzuführen.

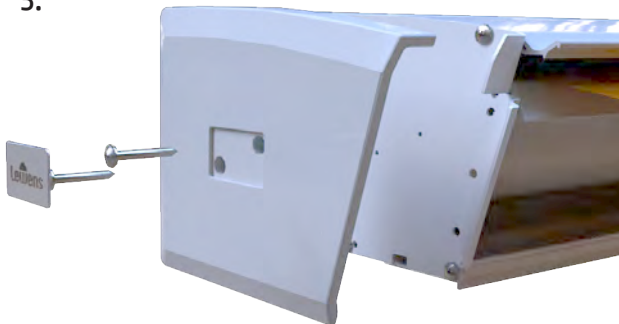


Achtung! Hierzu muss die Markise demontiert werden. Der Wechsel muss durch einen Fachbetrieb erfolgen oder die Markise zum Hersteller geschickt werden.

1.1. Motor- / Getriebewechsel

1.1.1. Demontieren der Markise

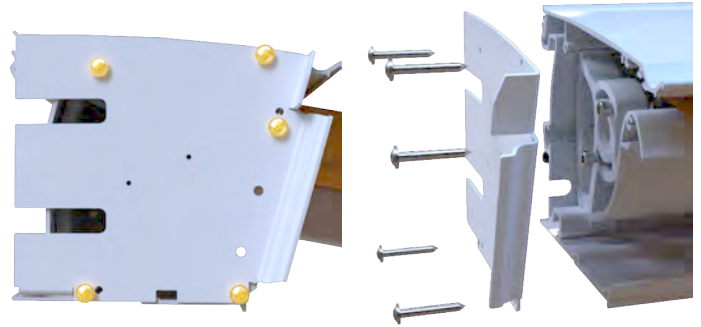
Abb. 3.



Fahren Sie die Markise komplett aus und löschen die untere Endlage des Motors *(siehe Motorbeschreibung)*.

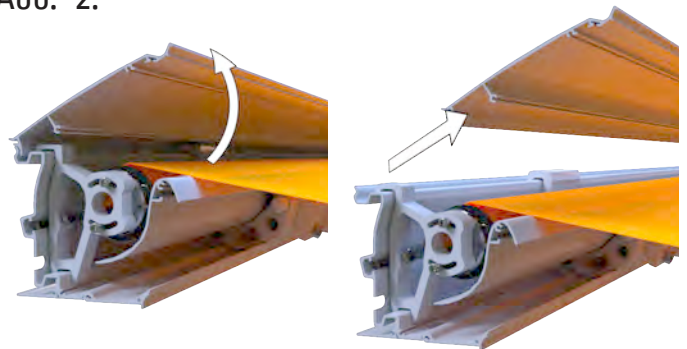
Sticker auf der Antriebsseite vorsichtig entfernen und die dahinter befindliche Schraube lösen.

Abb. 1.



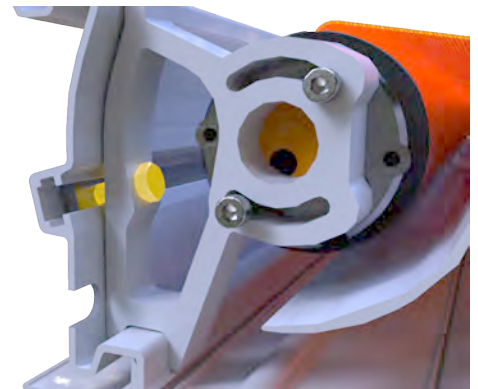
Lösen Sie die Schrauben des Seitenblechs.

Abb. 2.



Für eine einfachere Montage / Demontage können Sie das Dachprofil entfernen.

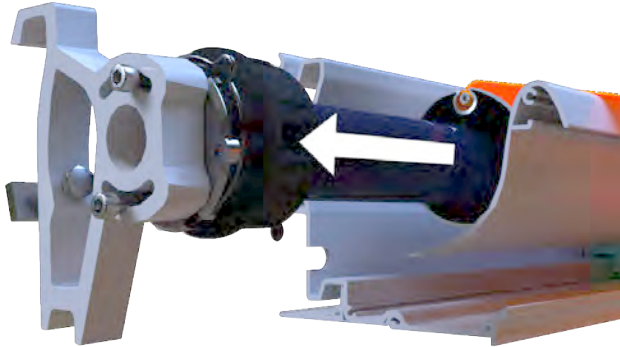
Abb. 4.



Lösen Sie den Getriebehalter...

1.1.2. Austausch des Antriebes

Abb. 5.

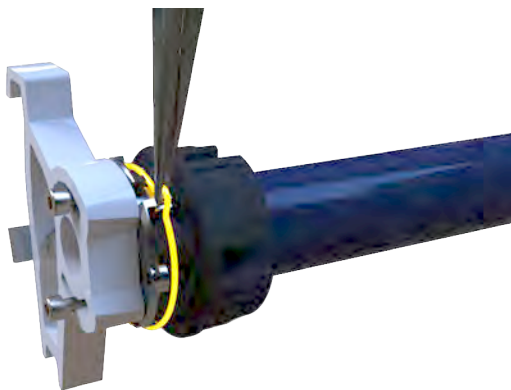


Entfernen Sie den Getriebehalter inkl. Motor aus der Tuchwelle.



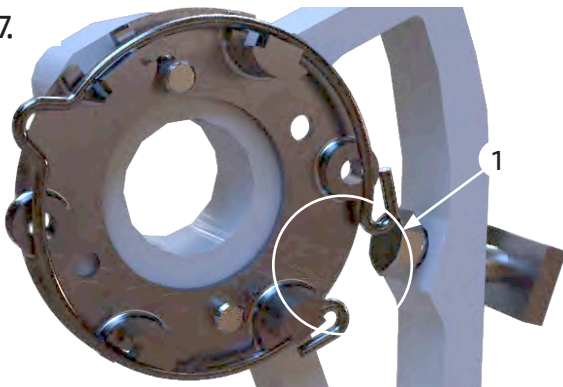
Achtung! Sichern Sie beim Herausziehen des Motors / Getriebes die Tuchwelle gegen verrutschen!

Abb. 6.



Entfernen Sie den Sicherungsring und entnehmen Sie den defekten Motor.

Abb. 7.

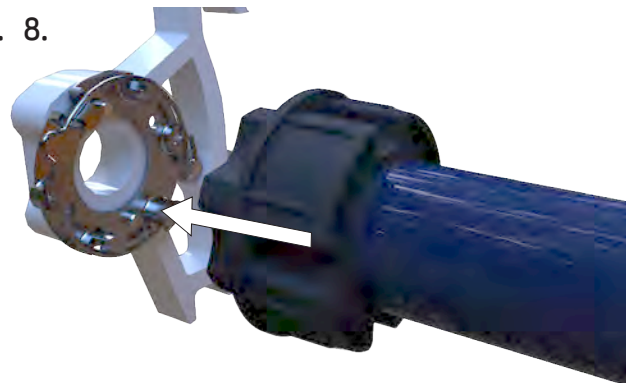


Stecken Sie den Sicherungsring wieder in das Motorlager.



Achtung! Der Bereich des Motorkabels muss frei bleiben [1]!

Abb. 8.



Stecken Sie den Motor auf das Motorlager.

Abb. 9.



Beachten Sie den Kabelabgang!

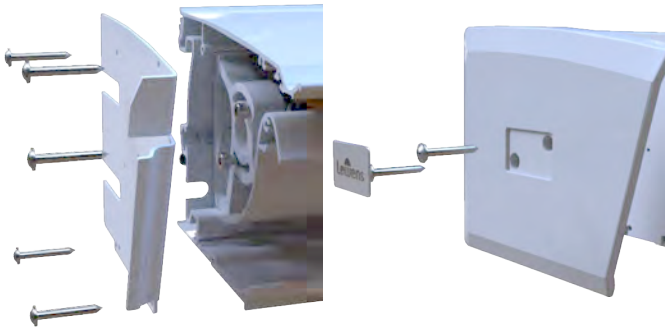
Abb. 10.



Schieben Sie den Motor seitlich in die Tuchwelle ein.

1.1.3. Montage der Markise

Abb. 11.



Montieren Sie das Dachprofil, die Seitenbleche und die Abdeckkappen.



Stellen Sie abschließend die Endlage der Markise neu ein!