

# Motortausch im Vario Volant

## Trentino Vario Volant



Rolladen O. & M. Schröder OHG  
Friederikastraße 12  
44789 Bochum  
Deutschland  
Telefon: +49 (0)234 301077  
Telefax: +49(0)234 331682  
E-Mail: info@rollladen-schroeder.de  
Internet: www.rollladen-schroeder.de



### Wichtige Sicherheitsanweisung!



Für die Sicherheit von Personen ist es wichtig, diese Anleitung vor der Montage zu lesen und zu befolgen. Die Nichtbeachtung entbindet den Hersteller von seiner Haftungspflicht. Die Anleitung ist aufzubewahren und muss bei einem eventuellen Verkauf der Anlage an den neuen Besitzer weitergereicht werden.

## Inhalt

1. Instandsetzungsarbeiten	2
1.1. Motorwechsel im Vario Volant	2
1.1.1. Demontieren des Vario Volants	2
1.1.2. Austausch des Antriebes	3
1.1.3. Montage des Vario Volants	3

## Instandsetzung

### 1. Instandsetzungsarbeiten



**Achtung!** Instandsetzungsarbeiten dürfen nur von einem Fachbetrieb durchgeführt werden. Es dürfen nur Ersatzteile der Lewens Sonnenschutz GmbH eingesetzt werden.



Es empfiehlt sich die Arbeitsschritte mit **mindestens 2 Personen** durchzuführen.

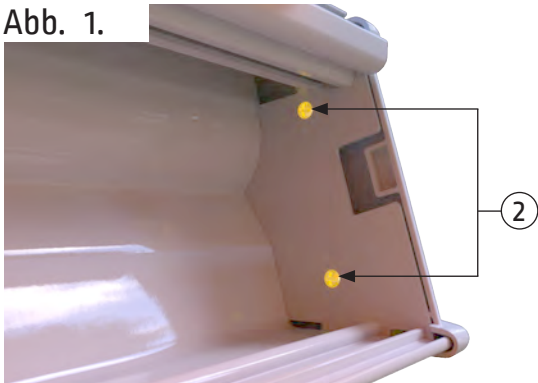


**Achtung!** Hierzu muss die Markise demontiert werden. Der Wechsel muss durch einen Fachbetrieb erfolgen oder die Markise zum Hersteller geschickt werden.

#### 1.1. Motorwechsel im Vario Volant

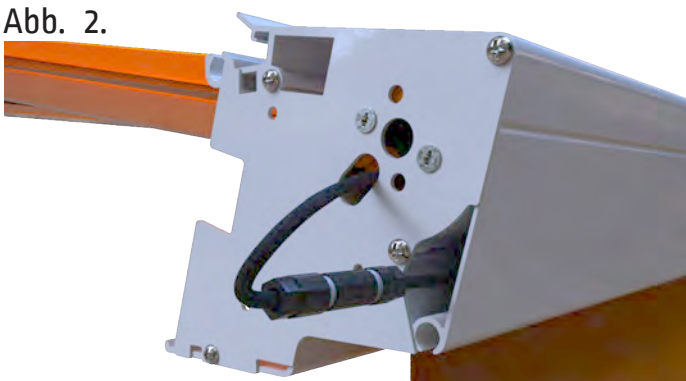
##### 1.1.1. Demontieren des Vario Volants

Abb. 1.



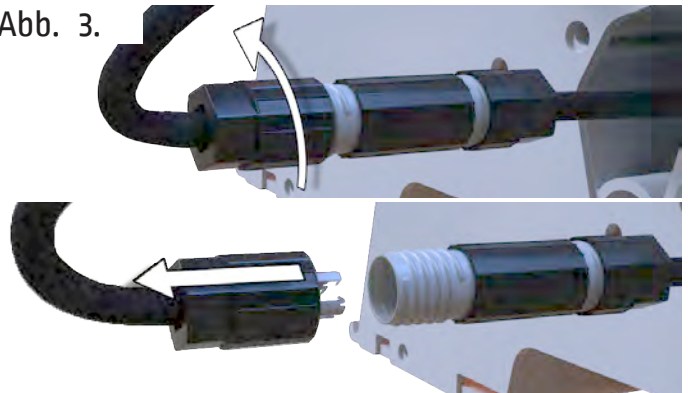
Lösen Sie innen die Blechschrauben (2) der Abdeckkappen des Ausfallprofils auf beiden Seiten.

Abb. 2.



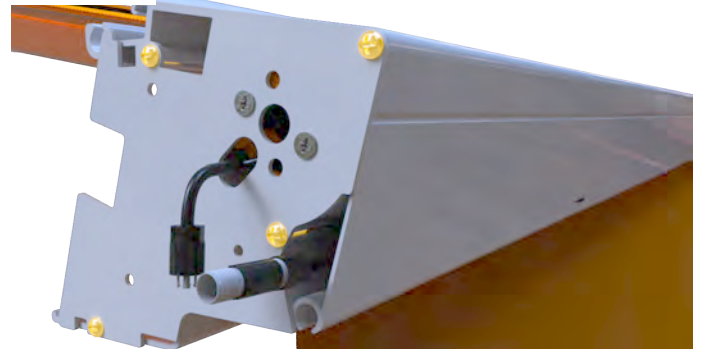
Der Stecker befindet sich in der Profilkammer. Ziehen Sie den Stecker aus der Profilkammer.

Abb. 3.



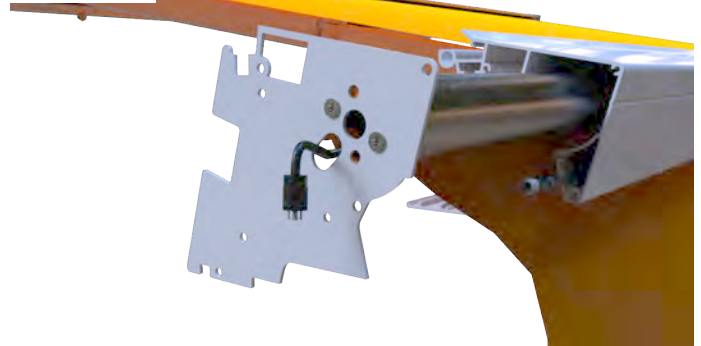
Trennen Sie das Motorkabel vom Rundsteckverbinder.

Abb. 4.



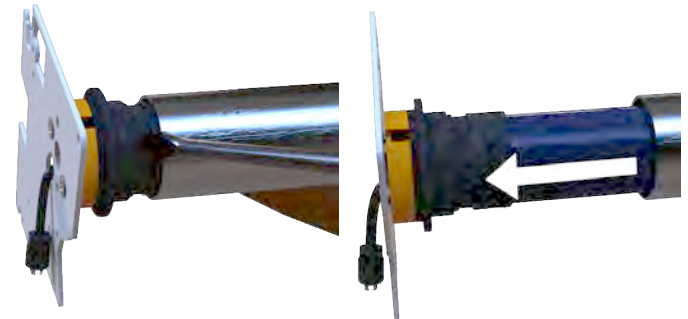
Lösen Sie das Seitenblech.

Abb. 5.



Entfernen Sie das Seitenblech samt Motor und Tuchwelle seitlich aus dem Ausfallprofil.

Abb. 6.



Nehmen Sie den Motor aus der Tuchwelle.

Bei Bedarf nehmen Sie einen Schraubendreher zur Hilfe.

## 1.1.2. Austausch des Antriebes

Abb. 7.



Trennen Sie das Seitenblech vom Motor.

Abb. 8.



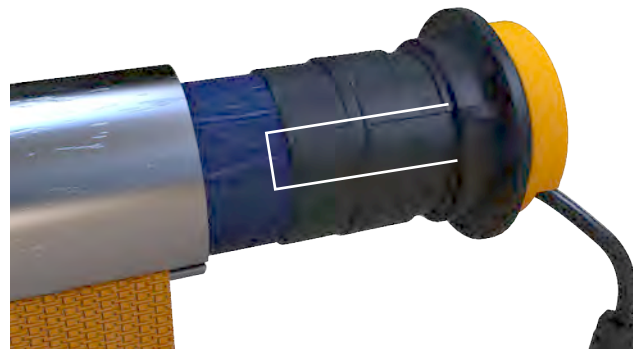
Nehmen Sie den Adapter am Ende des neuen Motors ab.

Abb. 9.



Entfernen Sie die Widerhaken vom Motorende.

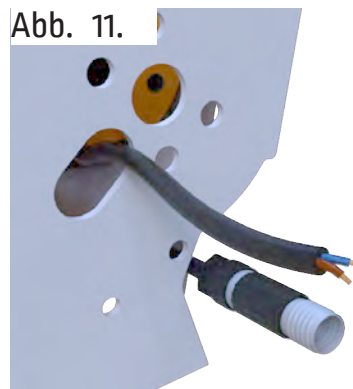
Abb. 10.



Nut beachten und den neuen Motor vollständig in die Tuchwelle schieben.

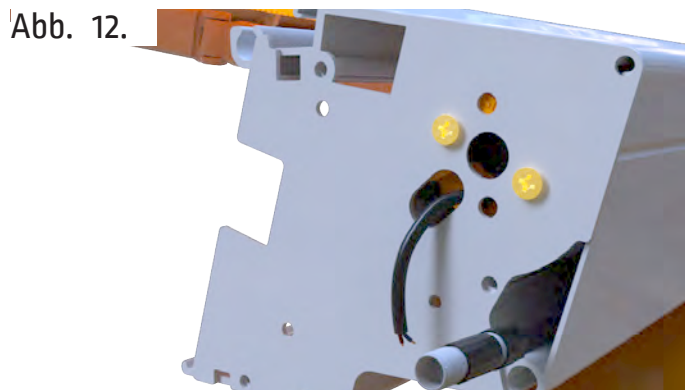
## 1.1.3. Montage des Vario Volants

Abb. 11.



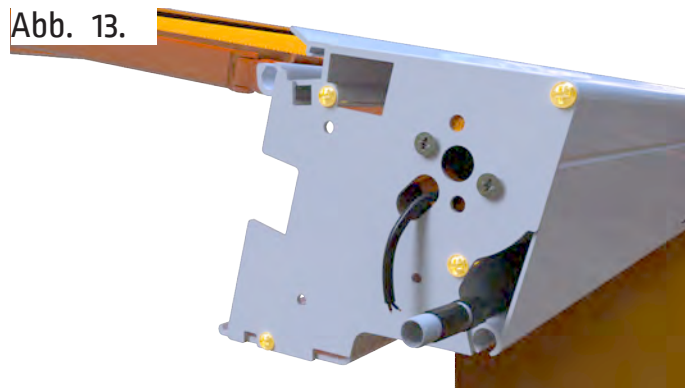
Fädeln Sie das Motorkabel durch das Seitenblech.

Abb. 12.



Montieren Sie das Seitenblech am Motor

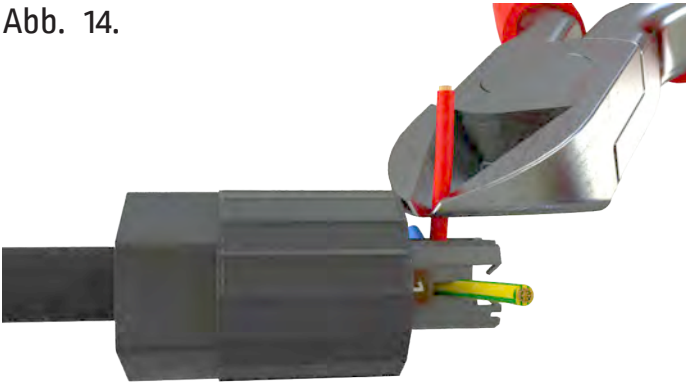
Abb. 13.



Befestigen Sie das Seitenblech.

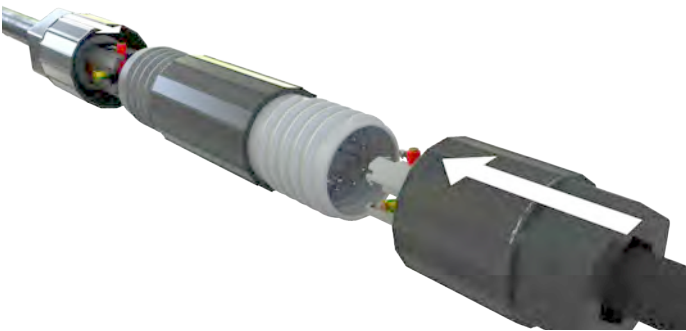
 **Achtung!** Beachten Sie die Kontaktnummern an dem Stecker!

Abb. 14.



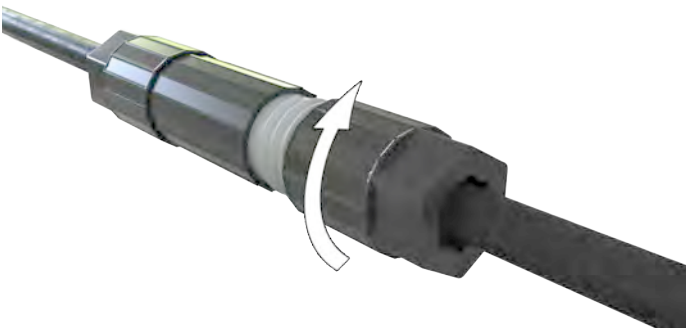
Schneiden Sie alle Kontakte dicht am Steckergehäuse ab.

Abb. 15.



Stecken Sie den Stecker auf...

Abb. 16.



und schrauben Sie ihn fest.


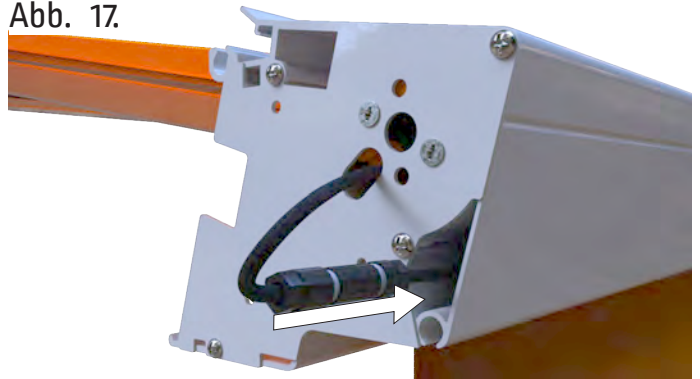
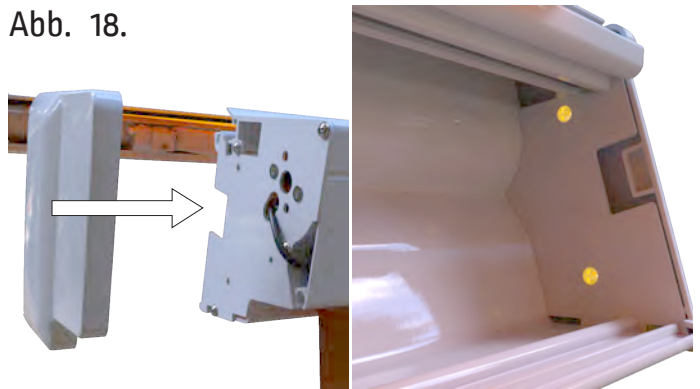
 **Achtung!** Der Stecker passt nur in einer Position. Nicht mit Gewalt einstecken!

Abb. 17.



Verstauen Sie die Verbindung in der Profilkammer.

Abb. 18.



Montieren Sie die Abdeckkappen für Gehäuse und Ausfallprofil.