



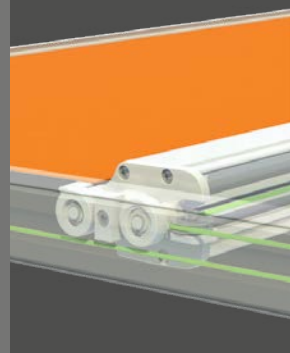
Glasdachmarkise



Ancona

Das Leben einfach
genießen!

Lewens
MARKISEN





Vario Volant

(optional für Typ Unterglas)

Besonders bei tiefstehender Sonne bietet der Vario Volant einen variablen Sonnen- und Blendschutz. Der Volant kann unabhängig von der Markise aus- und eingefahren werden.



Glasdachmarkise Ancona

Optional mit Vario Volant - für maximalen Komfort



Typ Unterglas

– zur Unterglas-Befestigung an den Sparren von Glasdach oder Wintergarten, speziell entwickelt für die frei hängende Montage unter einem schützenden Glasdach.

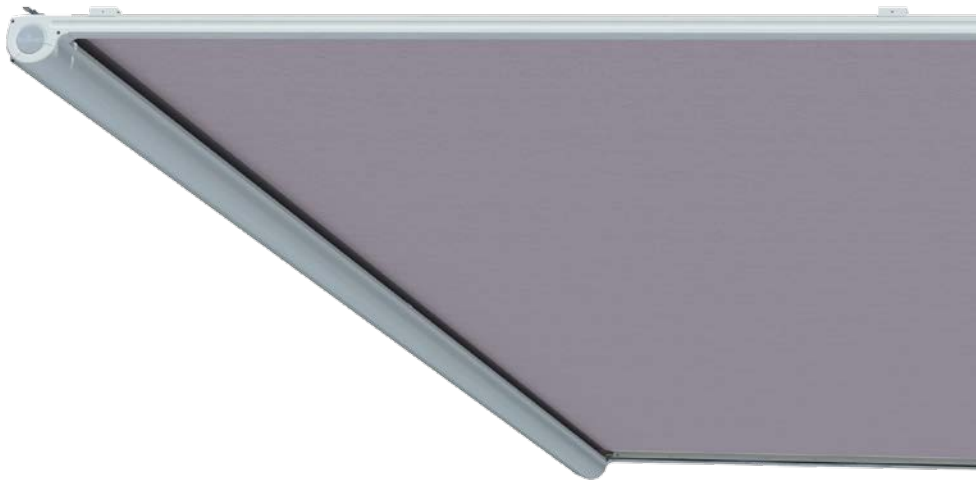


Drunter oder drüber

- Breite max. 600 cm,
Höhe max. 450 cm
(abhängig von Typ und
Ausstattung)
- Elektromotor
- Komfort-Optionen:
Funkmotor/Funkfernbedienung,
Wetterautomatik, Heizstrahler,
Vario Volant (nur Typ Unterglas)

Typen zur Wahl:

- **Unterglas** zur Montage unter
einem schützenden Glasdach
- **Aufglas** zur Montage auf
Wintergarten oder Glasdach,
inkl. Dachabdeckung



Die Ausfalltiefe lässt sich zentimetergenau an die Sparrenlänge von Glasdach oder Wintergarten anpassen.

Unter oder über dem Glas montiert ist die Glasdachmarkise Ancona die perfekte Lösung für alle, die Wintergarten oder Glasdach ganzjährig genießen möchten und dabei Wert auf einen praktischen und pflegeleichten Sonnenschutz legen. Bei Typ Unterglas bleibt die Markise trocken, sauber und gut geschützt vor Wind und Wetter. Zur Aufglas-Montage ist die Ancona mit schützender Dachabdeckung ausgestattet.

Typ Aufglas

– zur Befestigung von oben auf den Sparren
von Glasdach oder Wintergarten.
Da die Markise der Witterung ausgesetzt
ist, wird dieser Typ immer mit schützender
Dachabdeckung geliefert.



Dachabdeckung

– Standard bei Typ Aufglas
– optionales Extra bei Typ Unterglas
Schließt das Gehäuse der Markise
zur Kassette, die Tuch und
Technik schützt.



Ancona

Ausstattung und Technik



Hergestellt und montiert
in Deutschland



EN 13561
Qualität und Technik
nach CE-Norm

Typ	Unterglas	Aufglas
Anlagenhöhe <i>(inkl. Standardbefestigung)</i>	154 mm	175 mm
Feldbreiten <i>(max.)</i>		
1-teilig <i>(Einzelfeld)</i>	600 cm	600 cm
Ausfall <i>(max.)</i>		
Tiefe <i>(inkl. Kassette und Umlenkrolle)</i>	450 cm	450 cm
Antrieb		
Elektromotor (für Wandschalter)	■	■
Funkmotor (io oder RTS)	□	□
Gestellfarben		
17 RAL-Farben + 6 Strukturlacke <i>(Lewens Standard-Farben)</i>	■	■
Sonder-RAL, Sonder-Farben und Effektlacke	□	□
Markisentücher <i>aus der Lewens-Kollektion</i>		
Marken-Acryl <i>(spinndüsengefärbt, ultrafarbecht)</i>	■	■
Marken-Polyester <i>(spinndüsengefärbt, ultrafarbecht)</i>	□	□
Qualitätsnähgarn Tenara	■	■
Optionen		
1 Funkmotor + Funk-Fernbedienung	io/RTS □	io/RTS □
2 Wetterautomatik	Sonne □	Sonne, Wind, Regen □
3 Heizstrahler <i>(nur Wandbefestigung)</i>	□	□
4 Extra-Tuchstützdraht	□	□
5 Dachabdeckung	□	immer inklusive! ■
6 Vario Volant <i>bis 400 cm Breite, mit Handkurbel – (nicht mit 3)</i>	□	–
Befestigung		
Unterglas-Montage	■	–
Aufglas-Montage	–	■
Befestigungsmaterial		
Schienenhalter <i>(ohne Montageschrauben/Dübel)</i>	■	–
10er-Montagefüße <i>(ohne Montageschrauben/Dübel)</i>	□	■
zusätzliches Befestigungsmaterial	□	□
Hinweis		
<i>Konstruktionsbedingt und durch das Eigengewicht des Markisentuchs kann es bei großen Feldgrößen mittig zu einem Tuchdurchhang kommen. Dies hat jedoch keinen Einfluss auf die Funktion und/oder die Lebensdauer der Markise.</i>		

■ Standard □ Option – nicht erhältlich

Mögliche Maße und Einschränkungen sowie das vollständige elektronische Zubehör entnehmen Sie bitte den technischen Angaben der aktuellen Lewens-Preisliste.

Ihr Fachhändler berät Sie gern:



www.lewens-markisen.de

Technische Änderungen vorbehalten. Stand 03/2018